



Présent ... et vous?





L'aventure Coopéco

Pourquoi ?

- Alimentation saine
- Prix démocratiques
- Créer du lien
- Productions locales





L'aventure Coopéco

C'est quoi ?

- Super-Marché
- Coopératif
- Participatif
- Social






L'aventure Coopéco

A partir d'autres expériences

- BEES Coop à Bruxelles
- La Louve à Paris
- Park Slope Food Coop à Brooklin (New-York, depuis 1973)










L'aventure Coopéco

Food Coop



[Film \(lien internet\)](#)

[Film Coopéco](#)





L'aventure Coopéco

Sélection de nos produits

- Bio et/ou agriculture raisonnée
- Durables
- Équitables
- Locaux





L'aventure Coopéco



Le prix juste

- Accessible à tous
- Dans le respect du producteur




L'aventure Coopéco

Le prix juste

	Magasin spécialisé BIO	Supermarché Rayon BIO	Coopéco SUPER-MARCHÉ PARTICIPATIF
Tomates 	6,98 € / kg	6,45 € / kg	4,95 € / kg
	1,85 € / 500g		1,28 € / 500g Coopéco SUPER-MARCHÉ PARTICIPATIF

L'aventure Coopéco

Le magasin • Aujourd'hui

- Un magasin « test »
 Dans les locaux d'AVANTISSIMO
 rue de l'Abattoir, 12
 Marchienne-au-Pont
- 3 jours par semaine






L'aventure Coopéco

Le magasin • Demain

- Un espace plus vaste
- Tous les jours de la semaine
- Une gamme de produits encore plus large
- Développement d'activités et services connexes

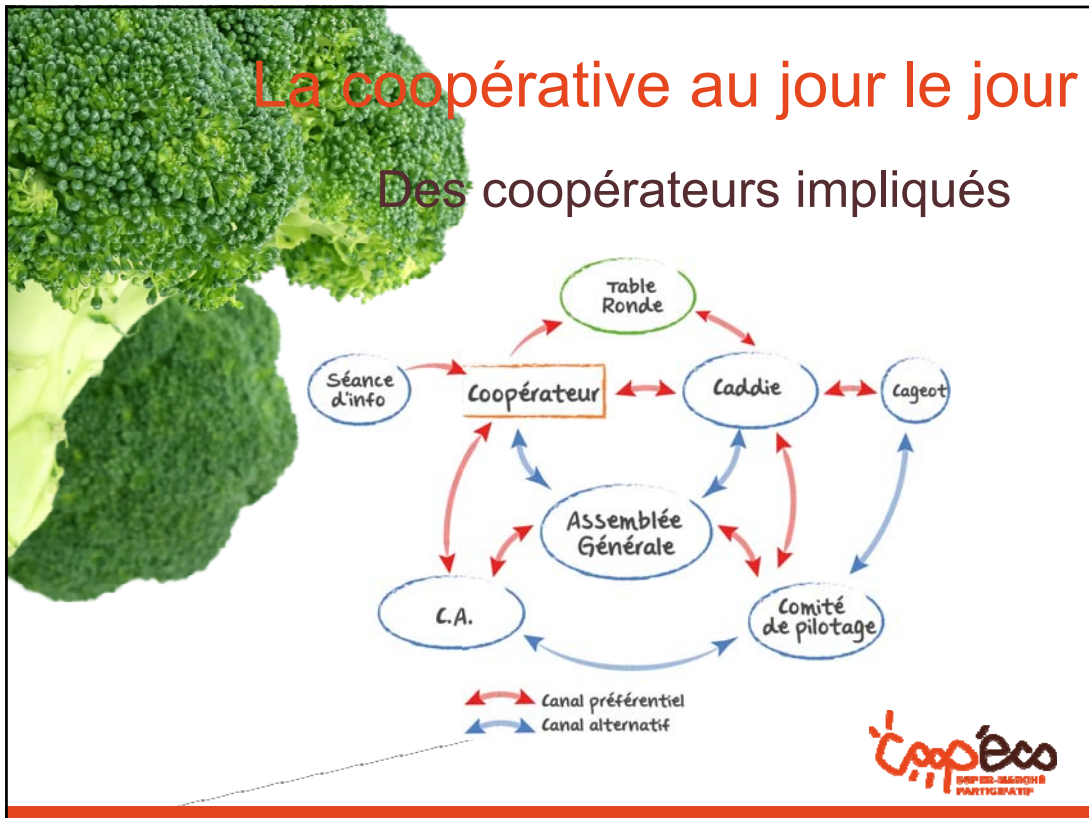



La coopérative au jour le jour

La coopérative

- S.C.R.L.F.S. depuis le 13/12/16
- Près de 375 membres.
- Magasin « test »
- Commandes en ligne ou papier
- Activités connexes







La coopérative au jour le jour

Les caddies



The diagram shows a central red circle labeled 'Comité de pilotage' surrounded by eight colorful shopping cart icons, each with a label: 'Valeurs' (red), 'Magasin' (yellow), 'Communauté' (black), 'Technologie' (orange), 'Finances' (purple), 'Communication' (blue), 'Accueil' (green), and 'Vert' (light blue).



La coopérative au jour le jour

L'A.G.



Cœur des décisions

1 coopérateur = 1 vote



The photograph shows a group of people seated in a room with yellow chairs, some with their hands raised, suggesting an active meeting or assembly.



Echanges et informations

Le Web

<http://www.coopeco-supermarche.be/>



The screenshot shows the website's header with the logo and navigation menu. The main banner features fresh produce and the text "C'est vous... C'est quoi?". Below the banner are three circular icons representing different aspects of the cooperative and the full logo.



Devenir coopérateur

Inscription

en ligne sur le site
<https://coopeco-supermarche>



The registration form is a multi-step process with fields for name, address, phone, and email. It includes a "Suivant" button and a "Retour" link. The user icon shows a person with a plus sign, indicating a new user.



Devenir coopérateur

Inscription

ou par papier



Coop'eco

FORMULAIRE D'INSCRIPTION - PERSONNE PHYSIQUE

Nom:

Prénom:

Civilite:

Date de naissance:

Sexe:


Carte d'identité:

Adresse postale:

Adresse email:


Téléphone:

(1) Je souhaite devenir membre individuel de la COOP'ECO COOP'ECO.
 (2) J'adhère au statut de la Réglementation des Coopératives et des Sociétés Participatives.
 (3) Je m'engage à partager mes activités de COOP'ECO en consultation de l'ensemble des membres.
 (4) Je reconnais que je suis de type A ou B et que j'ai accepté la somme de € en tant que capital social de la COOP'ECO COOP'ECO pour une durée de 10 ans.
 (5) Je reconnais que la somme de € est versée à la COOP'ECO COOP'ECO pour la durée de 10 ans.
 (6) Je reconnais que la somme de € est versée à la COOP'ECO COOP'ECO pour la durée de 10 ans.
 (7) Je reconnais que la somme de € est versée à la COOP'ECO COOP'ECO pour la durée de 10 ans.
 (8) Je reconnais que la somme de € est versée à la COOP'ECO COOP'ECO pour la durée de 10 ans.
 (9) Je reconnais que la somme de € est versée à la COOP'ECO COOP'ECO pour la durée de 10 ans.
 (10) Je reconnais que la somme de € est versée à la COOP'ECO COOP'ECO pour la durée de 10 ans.





Devenir coopérateur

Les parts



- Part A - Personne physique : 25 €
- Part B - Personne morale : 150 €
- Part C - Soutien : 250 €





Devenir coopérateur

Le parrainage



Un coopérateur ou coopératrice




Un parrain ou une marraine





L'agenda à venir...

Magasin + Réception des commandes
Les Mercredis, Vendredis et Samedis
Avanti - rue de l'Abattoir 12 - Marchienne-au-Pont

Assemblée Générale des membres
Tous les 2 mois environ
(Accueil des nouveaux coopérateurs dès 18h30)
Auditorium du CPAS à Charleroi - Bd Joseph II 13 - Charleroi

Permanence d'accueil des nouveaux membres & attribution d'un parrain
1 samedi par mois entre 11h00 et 12h00
Avanti - rue de l'Abattoir 12 - Marchienne-au-Pont

Prochaines sessions d'info
1 fois par mois
Avanti asbl - rue de l'Abattoir 12 - Marchienne-au-Pont (à côté du magasin)

Réunions de caddies
Agenda sur notre site coopeco-supermarche.be





Question ... et nous

